

Modelos 6550 y 6555

Las herramientas perfectas para comprobar el aislamiento con seguridad y precisión, ideales para uso en máquinas rotativas y cables que operan a alta tensión



ESPECIFICACIONES



CARACTERÍSTICAS

- True Megohmmeter®
- Prueba de tensión fija o programable desde 40 V hasta 10 kV/15 kV
- Amplio rango de medición desde 10 kΩ hasta 30 TΩ
- Corriente de carga de 5 mA
- Tensión de prueba por pasos
- Tensión de prueba por rampas
- Cálculo automático de relaciones DAR / PI / DD / ΔR (ppm/V)
- Gran pantalla LCD retroiluminada, gráfica, digital, con gráficos de barras y gráficas R(t)+V(t), I(t) e I(V)
- Múltiples modos de prueba: rampa de voltaje y por pasos con modos "Burn-In", "Early-Break" y "I-Limit"
- Tres configuraciones de filtro para optimizar la estabilidad de la medición
- Cálculo de R a una temperatura de referencia
- Almacenamiento de 80000 mediciones
- Incluye software DataView® para almacenamiento de datos, visualización en tiempo real, análisis y generación de reportes
- Comunicación USB aislada ópticamente para transferencia a PC y generación de informes con software DataView®

MODELOS	6550	6555
PRUEBAS DE AISLAMIENTO		
Tensión de prueba	500 V 1000 V 2500 V 5000 V 10000 V 15000 V	10 kΩ a 2000 GΩ (2 TΩ) 10 kΩ a 4000 GΩ (4 TΩ) 10 kΩ a 10000 GΩ (10 TΩ) 10 kΩ a 15000 GΩ (15 TΩ) 10 kΩ a 25000 GΩ (25 TΩ)
Tensiones de prueba fijas	500/1000/2500/5000/ 10000 V	500/1000/2500/5000/ 10000/15000 V
Tensiones variables	Variable: 40 V a 10 kV Tres esquemas de tensión programables por el usuario	Variable: 40 V a 15 kV Tres esquemas de tensión programables por el usuario
Modo rampa	Rampas programables: tensión inicial/tensión final/duración	
Rango de configuración de rampa	40 a 1100 V/500 a 10000 V	40 a 1100 V/500 a 15000 V
Configuración de los pasos de la medición	Hasta 10 pasos (la tensión y la duración se pueden configurar para cada paso)	
Medición de tensión después de pruebas	0 a 2500 Vca; 0 a 4000 Vcc	
Medición de capacitancia	0,05 a 9,999 μF/10,00 a 49,99 μF	
Medición de corriente de fuga	0 a 8 mA	
Descarga tras prueba	Sí/Automática	
Modos adicionales para detener pruebas	I-Limit: Programable: 0,2 a 5 mA Early-Break: di/dt Temporizador: Hasta 99 minutos con 59 segundos	
Modo Burn (constante)	Prueba constante	
Cálculo de relación	PI, DAR, DD	
Cálculo de R a T° de ref.	Sí	
Medición en pantalla	3 filtros con 3 constantes de tiempo posibles	
Visualización con gráficos	R(t)+V(t); I(t); I(V)	
Almacenamiento	256 registros, almacena 80.000 puntos: R, V, I y fecha	
Comunicación	Puerto USB aislado ópticamente	
Software para PC	DataView®	
Fuente de alimentación	Baterías recargables NiMH, dos paquetes de baterías de 9,6 V 4 Ah cargados por tensión externa: 90 a 260 V; 50/60 Hz	
Carga de baterías	Permite cargar las baterías mientras se efectúan mediciones de aislamiento	
Seguridad eléctrica	1000 V CAT IV; IEC61010-1 e IEC 61557	
EMC, protección mecánica, altitud	EN 61326-1, IP54, 3000 m	
Dimensiones / Peso	340 x 300 x 200 mm (13,39 x 11,81 x 7,87 pulg.) /aprox. 6,2 kg (13,7 lb)	

INCLUYE



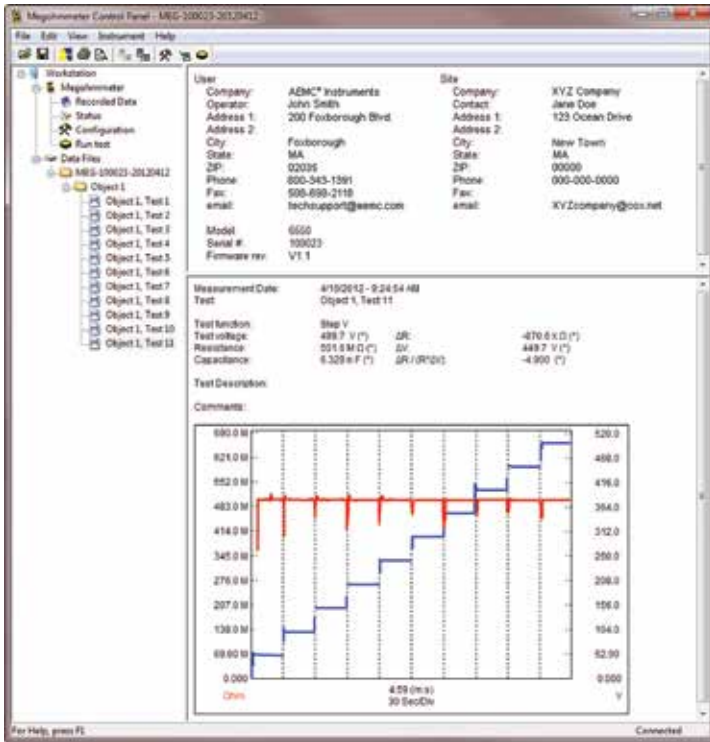
Bolsa pequeña para accesorios, juego de cables integrales (15 kV) de 2,7 m (9 pies) codificadas por color (rojo/azul/negro) y terminales de tipo cocodrilo (1000 V CAT IV), un cable de puente de 15 kV (azul), juego de dos sondas identificados por colores (rojo/negro-1000 V CAT IV), cable USB óptico, cable de alimentación de 115 V (USA), baterías de NiMH recargables de 9,6 V.

Pendrivel USB

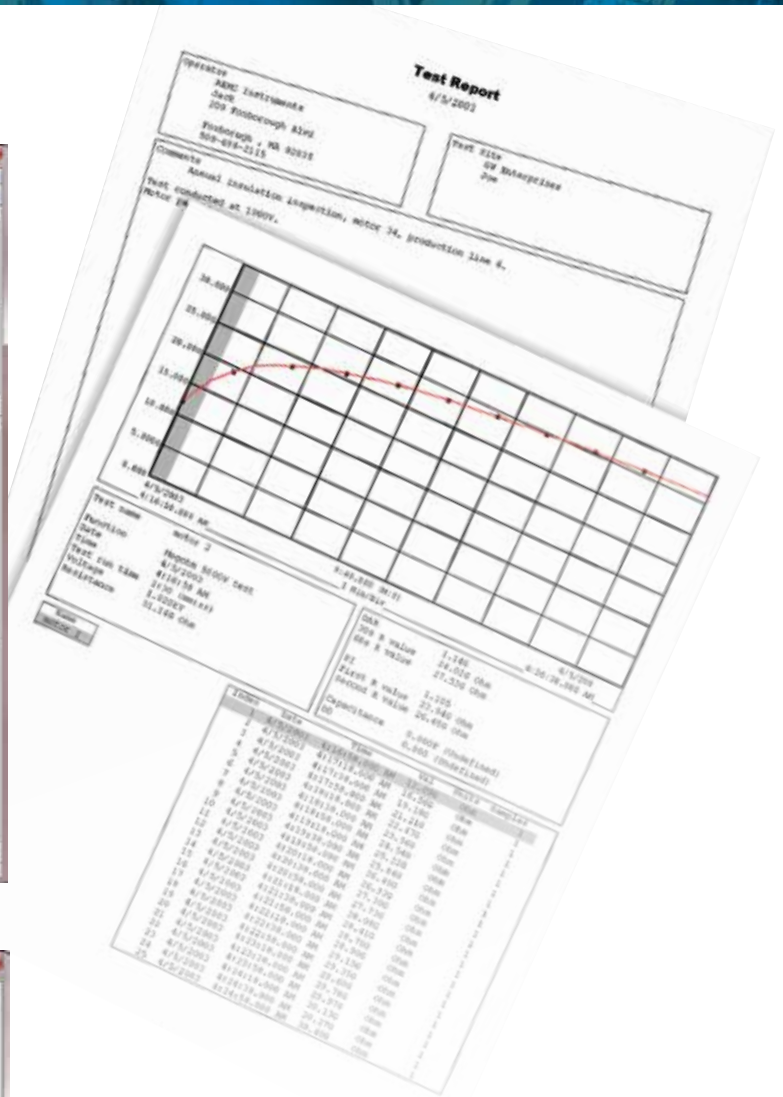
Suministrado con guía de inicio breve, el software DataView® y manual del usuario



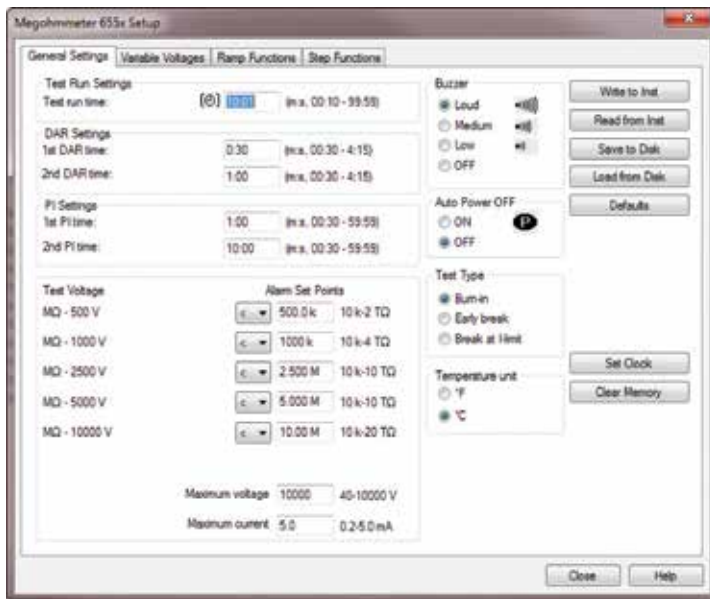
Pantallas DataView®



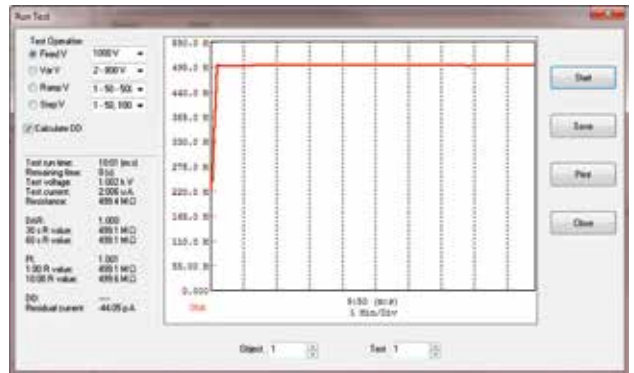
Todos los resultados de prueba almacenados se ven en pantalla.



Informes típicos y personalizados generados mediante el software DataView®.



Configuración de parámetros clara y sencilla.



Visualización en tiempo real de resultados de medición.

Nº DE CATÁLOGO	DESCRIPCIÓN
2130.31	Megóhmetro modelo 6550 (gráfico, gráfico de barras analógico, retroiluminación, alarma, temporizador, 500 V, 1000 V, 2500 V, 5000 V, 10 kV, rampa, stepV, variable, auto DAR/PI/DD, USB con software DataView®)
2130.32	Megóhmetro modelo 6555 (gráfico, gráfico de barras analógico, retroiluminación, alarma, temporizador, 500 V, 1000 V, 2500 V, 5000 V, 10 kV, 15 kV, rampa, stepV, variable, auto DAR/PI/DD, USB con software DataView®)