

REGISTRADORES DE DATOS

REGISTRADORES DE DATOS SIMPLE LOGGER®

MODELOS SL20 A SL50

Modelos disponibles para el registro de corriente CC, temperatura, pulsos y eventos



Modelo SL20 Modelo SL30 Modelo SL31 Modelo SL40 Modelo SL50

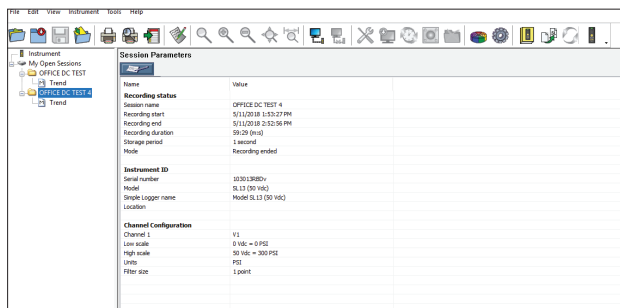


ESPECIFICACIONES

MODELO	SL20	SL30	SL31	SL40	SL50							
					Tipo de termopar:							
					J	K	N	T	E	R	S	
	CORRIENTE	PULSOS	EVENTOS		TEMPERATURA							
Rango	±20 mA	Contacto libre de tensión, 0 a 5 Vcc	Contacto libre de tensión, 0 a 5 Vcc	-70° a 550°C (-94° a 1022°F)	-210° a 1200°C (-346° a 2192°F)	-200° a 1372°C (-328° a 502°F)	-200° a 1300°C (-328° a 2372°F)	-200° a 400°C (-328° a 752°F)	-200° a 1000°C (-328° a 1832°F)	0° a 1760°C (32° a 3200°F)		
Resolución	0,02 mA	n/a	0,1°C	0,1°C								
Precisión	±(0,5% de la lectura + 0,1 mA)*	n/a	±(1% de la lectura + 1°C [1,8°F])*	Debajo de -100°C (-148°F): ±(0,4% de la lectura + 5°C [9°F])* -100° a 100°C (-148 to 212°F): ±(0,3% de la lectura + 4°C [7,2°F])* Sobre 100°C (212°F): ±(0,2% de la lectura + 3°C [5,4°F])*						0° a 100°C (32 a 212°F): ±(0,3% de la lectura + 10°C [18°F])* Sobre 100°C (212°F): ±(0,2% de la lectura + 8°C [14°F])*		
Entrada máx.	25 mAcc	10 Vcc	n/a	1 V								
Impedancia de entrada	49 Ω	800 kΩ	n/a	800 kΩ								
Fuente de alimentación	Interna: Dos baterías AA no recargables de 1,5 V Externa: Mediante USB 2,0 (computadora u otra fuente de alimentación USB; la batería se desconecta automáticamente cuando se alimenta mediante USB)											
Consumo de energía	Fuente interna: 1 mA (en promedio); Fuente externa: 100 mW											

*La precisión especificada se obtiene seleccionando un filtro de 10 puntos para reducir el ruido.

PARÁMETROS DE LA SESIÓN



Muestra la configuración actual del registrador

GRÁFICO DE TENDENCIA EN TIEMPO REAL

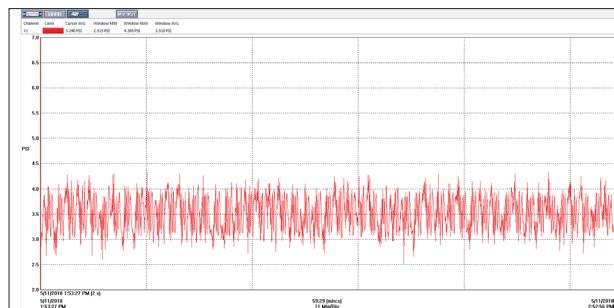


Gráfico de tendencia en tiempo real típica

Nº DE CATÁLOGO	DESCRIPCIÓN
2156.20	Registrador de datos Simple Logger modelo SL20 (corriente, 4 a 20 mAcc)
2156.30	Registrador de datos Simple Logger modelo SL30 (pulso)
2156.31	Registrador de datos Simple Logger modelo SL31 (evento)
2156.40	Registrador de datos Simple Logger modelo SL40 (temperatura, RTD/PT1000)
2156.50	Registrador de datos Simple Logger modelo SL50 (temperatura, termopar)

